

事前

# 個別相談会

7月29日  
(土)

\*

8月26日  
(土)

\*

9月30日  
(土)

\*

10月28日  
(土)

\*

\*

11月25日  
(土)

\*

\*

時間：午後1時30分～ 本校にて (㊄有り)

予約制ですので、開始時間が遅くなる場合があります。

内容：個別説明 (30分程度) + 校舎見学

申込み：担任、進路の先生に申し出よう。

申込締切は、各開催日の前日、正午です。

《裏面が申込FAX用紙です。》

【その他の予定】

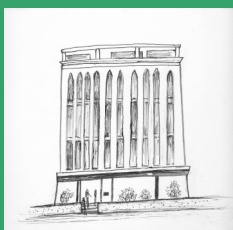
『オープンキャンパス』

日にち：12月9日(土)

時間：午後9時半～正午ごろ 本校にて

内容：ケーキ作り、体験授業他

申込み：担任、進路の先生に申し出よう。



〒516-0009 伊勢市河崎1-3-25(0596-28-2077)

英心高等学校

平成30年入試

FAX 0596-23-9811

---

申込用紙

送信日 月 日

送信先 英心高等学校宛

送信元

中学校名 ( \_\_\_\_\_ )

ご担当者名 ( \_\_\_\_\_ )

---

# 英心個別相談会

ふりがな 生徒氏名	希望相 談日	性別	現時点での 英心への進学意思
		男・女	ある・ない・未定
		男・女	ある・ない・未定
		男・女	ある・ない・未定
		男・女	ある・ない・未定