

Information ~生徒募集要項~

英心奨学金制度

各種制度により、保護者の軽減を目指します。英心奨学金は給付型で返済の必要はありません。

推薦制度

学習意欲があり、自らの可能性の開花に全力で取り組む成績優秀者を特別待遇で募集します。

推薦の種類

- ① 校長推薦（内申点3年間3.0以上の生徒）
- ② 自己推薦（国数英の学力考査があります）

定員・・・若干名

奨学金の額・・・施設設備費・授業料相当額

特別専願制度

学習意欲に富み、『学びなおし』学習により、自分作りに再挑戦しようという強い意志を有する生徒を募集します。

定員・・・30名

奨学金の額・・・月額 12,000円

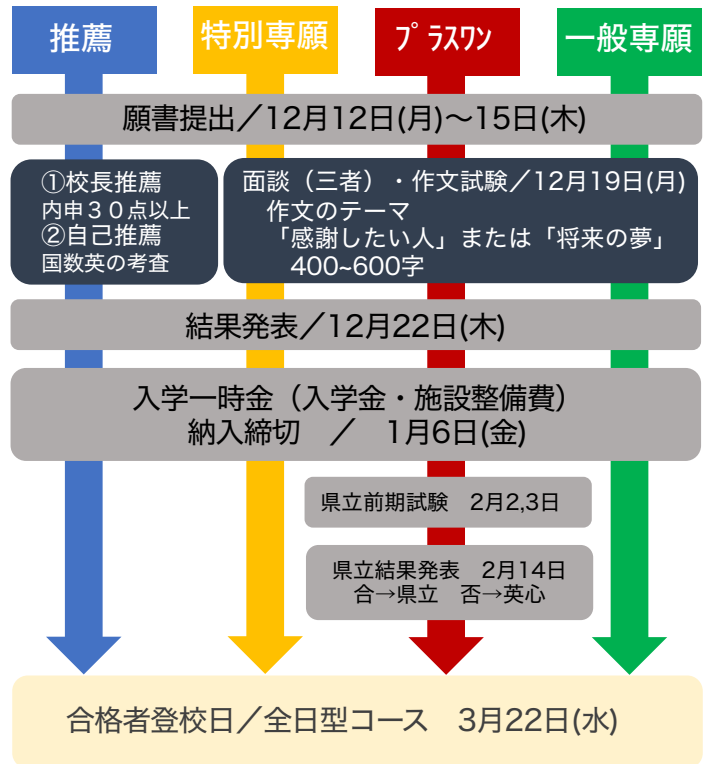
特別プラスワン制度

「特別専願」と「県立前期受験」を両立させる制度。県立前期に合格すれば県立進学が可能です。

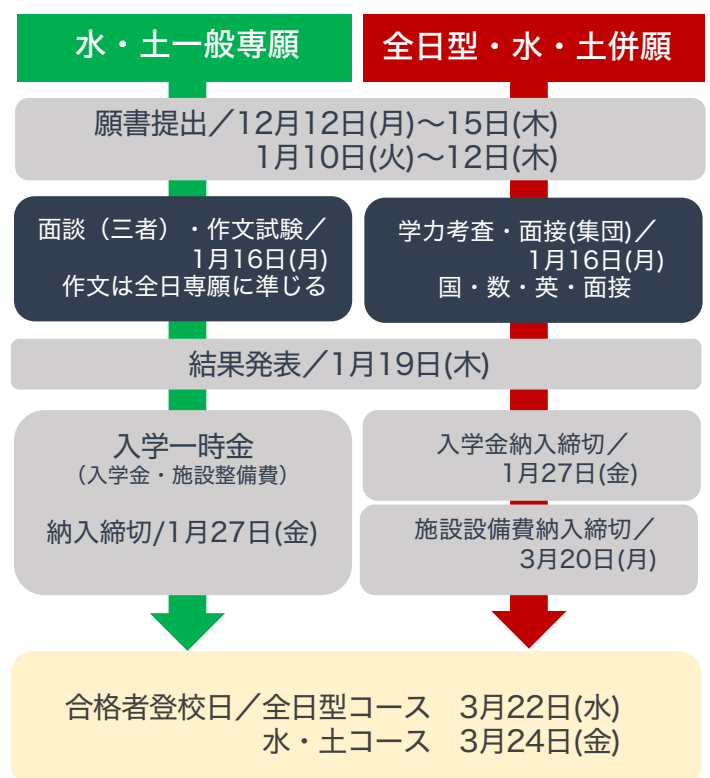
定員・・・10名

奨学金の額・・・月額 6,000円

入学の流れ 全日型コース（専願）



全日型コース(併願)水・土コース(専願 / 併願)



就学支援金制度

国の高等学校の授業料等に対する支援制度。世帯年収（親権者）で助成額が異なります。親権者一人世帯はお一人の年収で決定されます。



月額授業料・保護者負担分

所得区分		加 算			基本助成			助成対象外		
年収の目安（万円）		0～590			590～910			910～		
校 種		高等学校	専門学校	合計	高等学校	専門学校	合計	高等学校	専門学校	合計
全日型コース	推 薦	保護者負担なし								
	特別専願	0	0	0	14,600	0	14,600	24,500	0	24,500
	ﾌﾞﾗﾝｸ	0	6,000	6,000	14,600	6,000	20,600	24,500	6,000	30,500
	一般専願	0	12,000	12,000	14,600	12,000	26,600	24,500	12,000	36,500
水・土	専願/併願	0		0	14,600		14,600	24,500		24,500

入学一時金・保護者負担分

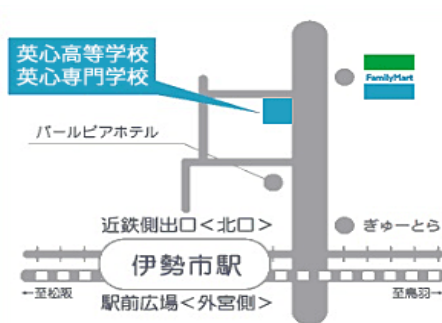
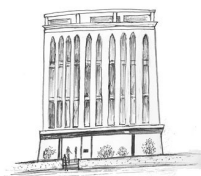
区分	対象	加算・基本助成・助成対象外
入学金	全学共通	45,000円*
施設設備費	全日型	225,000円（推薦生は免除）
	水・土曜	115,000円

※加算世帯は、助成金（22,500円）が県より本校に支給され次第、返金させていただきます。
 ※在校生に兄弟がいる場合は、兄弟割が適用されます。

その他の費用

コース	全日型コース	水・土コース
諸費（月額）	6,000円	2,500円
教育充実費（月額）	5,000円	0円
修学旅行積立（月額）	5,000円	0円
制服等指定品	約100,000円	1,400円
テキスト教材費	約26,000円	約18,000円
入学検定料（願書提出時）	約12,000円	

電車通学
バス通学にも
便利
駅から徒歩 **3** 分



※上記の「月額授業料・保護者負担分」に加えて「その他の費用」が必要となります。

